

3.1.4. 10Gbps 串行误码仪

SeBERT-100 型串行误码仪包括一个模式发生器，错误探测器以及内部时钟数据恢复功能。支持 10Gbps 码率，适合生产线使用，可用于 TOSA/ ROSA 检测以及光调制器驱动。

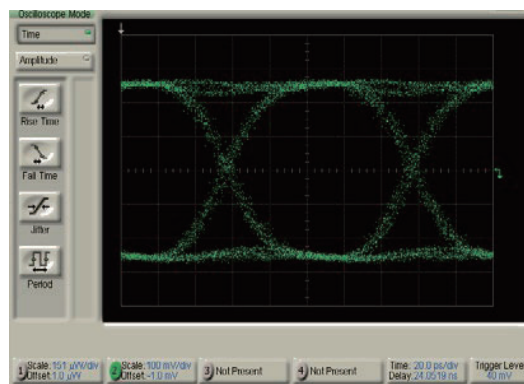
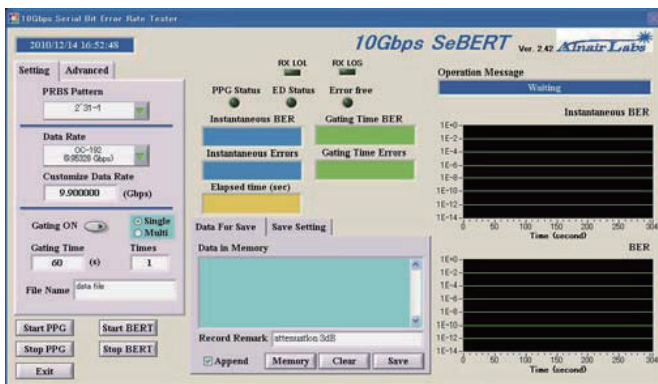


- 10Gbps, 最高四通道
- SFP+/ XFP 兼容插口可选
- 27-1,231-1 或 64 位可定义 PRBS
- 内置 CDR、内置时钟
- 单通道或多通道 (可达 10 通道)
- 预加重、交叉点及 EAM 驱动选项
- 远程控制

参数指标

		min	typ.	max	单位
脉冲模式发生器	数据速率	9.95328		11.32	
	数据模式	PRBS: 27-1, 223-1, 231-1, or 64 bit user-defined			
	输出电压	300		500	mVpp
	上升 / 下降时间 (20-80%)		23		ps
	抖动 (rms)		1.5		ps
误码探测器	输入灵敏度		30		mVpp
	探测阈值	-64	0	+64	mV
	PC 界面		USB		

应用示例



左：软件界面；右：10Gbps 眼图

典型应用领域

- 10G, 4 × 10G, 10 × 10G 器件或光纤链路检测
- 低成本 TX/ RX 器件检测线
- 数据传输实验