

NFMS (Near-Field Measurement System) 主要测试大型光源在各个角度下的亮度，颜色，及光谱分布。此系统可精确测得待测光源的光型分布，而应用在汽车、交通运输、建筑等用途上。因 PM-NFMS™ 可完整采集待测光源的近场光型特性，提供缜密高效的测试信息，而相较传统式以点测式亮度计设计的配光曲线机，PM-NFMS™ 只需占用很小的场地空间。

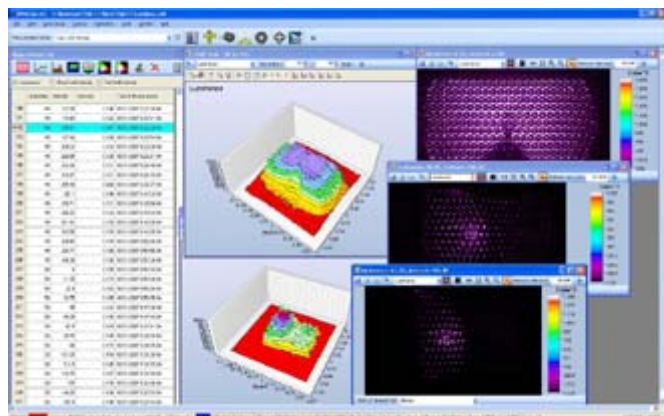
产品特点:

测试大型光源在各个角度下的亮度，颜色，及光谱分布。

可完整采集待测光源的近场光型特性，提供缜密高效的测试信息，而相较传统式以点测式亮度计设计的配光曲线机，NFMS 只需占用很小的场地空间。

可将测试结果输出为 IES 格式的文件，EULUMDAT 文件，或是 RSM (Radiant Source Model) 文件。RSM 文件可以导入到市面上流行照明软件 (ASAP、LT、tracepro 等) 进行照明设计。

系统软件可以用数种测试方式来对待测件进行质量分析，像是 isoplots, CIE 色彩分析，及雷达图。此外，NFMS 系统软件依所测得的近场光型分布结果可转成远场光型分布。



产品特征参数:

光学规格		
相机配置	PM1200, G2, G3, I 8, I 16	
颜色测量	符合 CIE 1931 的 XYZ 滤镜	
滤镜	NDO, 1, 2 (标配), 可选配至 ND 5	
机械硬件规格	NFMS-0400	NFMS-0800
全机尺寸	795mm x 875mm x 660mm	1040mm x 810mm x 710mm

操作空间	970mm x 970mm	1400mm x 1400mm
*大样品尺寸	500mm x 380mm	865mm x 535mm
*大样品对角线尺寸	630mm	1000mm
机台*大承重	5kg	25kg
机械精度	0.25°	
转动角度	俯、仰±90° 左、右±90°	
重量	25kg	40kg
控制及分析软件规格		
量测功能	亮度、光强度、颜色、相关色温、CIE x, y、u' , v' 、 ΔE	
SIG 2.0 软件	自动位移及影像采集控制 实时影像 屏幕录像播放 灰阶与色彩显示 记录环境影像提供校正 屏幕光标校正功能	
图表	亮度横截面图 烛光横截面图 亮度 3D 表面绘图 亮度等量绘图 光强度角度分布图表 多影像及图表显示	